

ROZVADĚČ R-1.4

TECHNICKÉ ÚDAJE

TYP PROVEDENÍ:	Plastová, zapuštěná rozvodnice
PŘÍVOD:	SHORA/ZDOLA
VÝVOD:	SHORA/ZDOLA
IP:	
ROZVODNÁ SOUSTAVA:	3NPE 400/230V 50Hz TN-C-S OCHRANA PŘED ÚRAZEM ELEKTRICKÝM PROUDEM DLE ČSN 33 2000-4-41 ed.4, ČSN 33 2000-7-701 ŽIVÝCH ČÁSTÍ: OCHRANA IZOLACÍ, OCHRANA KRYTY NEBO PŘEPÁŽKAMI, OCHRANA ZÁBRANOU, OCHRANA POLOHOU, OCHRANA DOPLŇKOVOU IZOLACÍ NEŽIVÝCH ČÁSTÍ: AUTOMATICKÉ ODPOJENÍ OD ZDROJE DOPLNĚNA - PROUDOVÝM CHRÁNIČEM
POZNÁMKA:	VYBAVIT ŠTÍTKEM " POZOR ELEKTRICKÉ ZAŘÍZENÍ" DODAVATEL ROZVADĚČŮ ZPRACUJE PROVÁDĚCÍ A DÍLENSKOU DOKUMENTACI VČETNĚ VNITŘNÍHO PROPOJENÍ, ČÍSLOVÁNÍ SVORKOVNIC A KABELŮ.

RVA
ARCHITECTS S.R.O.

GENERÁLNÍ PROJEKTANT RVA ARCHITECTS S.R.O.
SOCHOROVA 1134, 252 30 ŘEVNICE
GSM: 724677577 INFO@RVA-ARCHITECTS.EU
ZOP ING. ROMAN VEJMELKA, ČKAIT 1400166
HIP ING. ROMAN VEJMELKA
VYPRACOVAL ING. OTAKAR CHLÁDEK

AKCE

STAVEBNÍ ÚPRAVY M.Č. 127-135 V OBJEKTU TL2
VŠB-TU OSTRAVA NA LABORATOŘE MIKROSKOPU TEM

INVESTOR Vysoká škola báňská – TU Ostrava
17. listopadu 2172/15
708 00 Ostrava – Poruba
IČ 61989100
MÍSTO STAVBY Studentská 6202/17, Ostrava–Poruba
parc.č. 1738/84, k.ú. Poruba

DATUM
08/2025

MĚŘÍTKO

PROFESE

EL

STUPEŇ

DPS

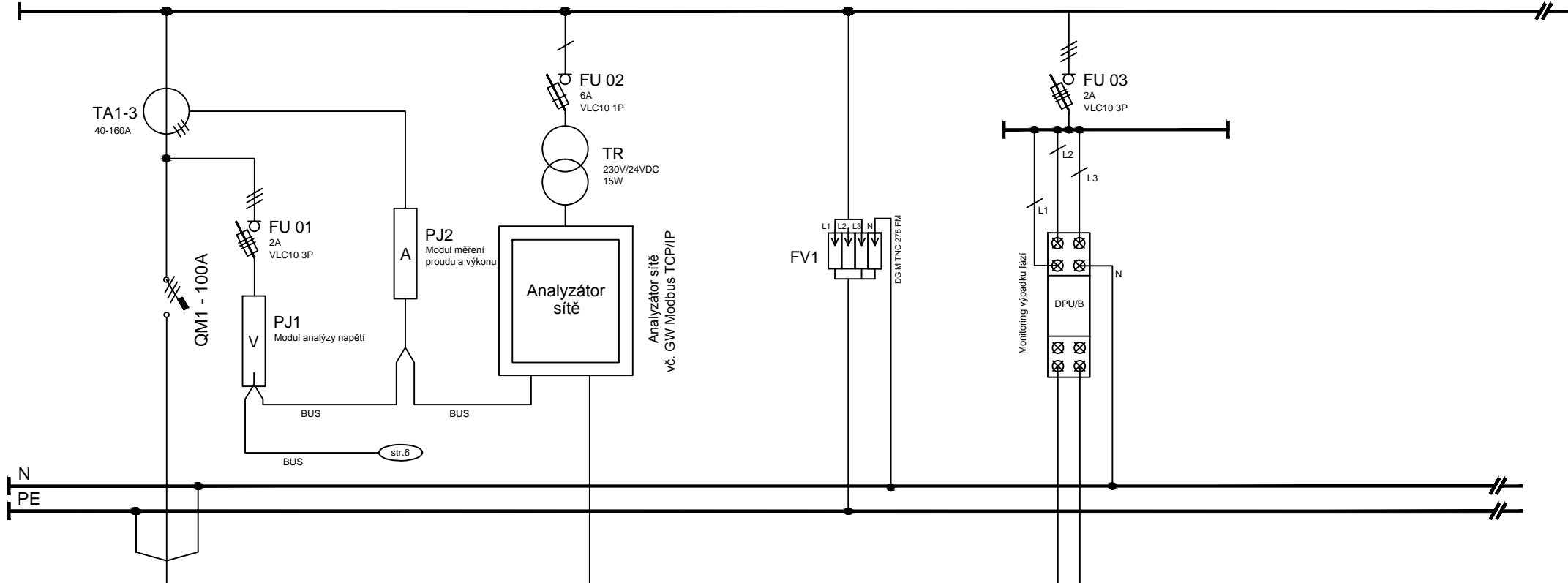
ČÍSLO VÝKRESU

D1.5.7

VÝKRES

ELINST. - ROZVADĚČ R-1.4

L1;L2;L3 (Nezálohovaná) 3NPE stř. 50Hz 230V/TN-C-S




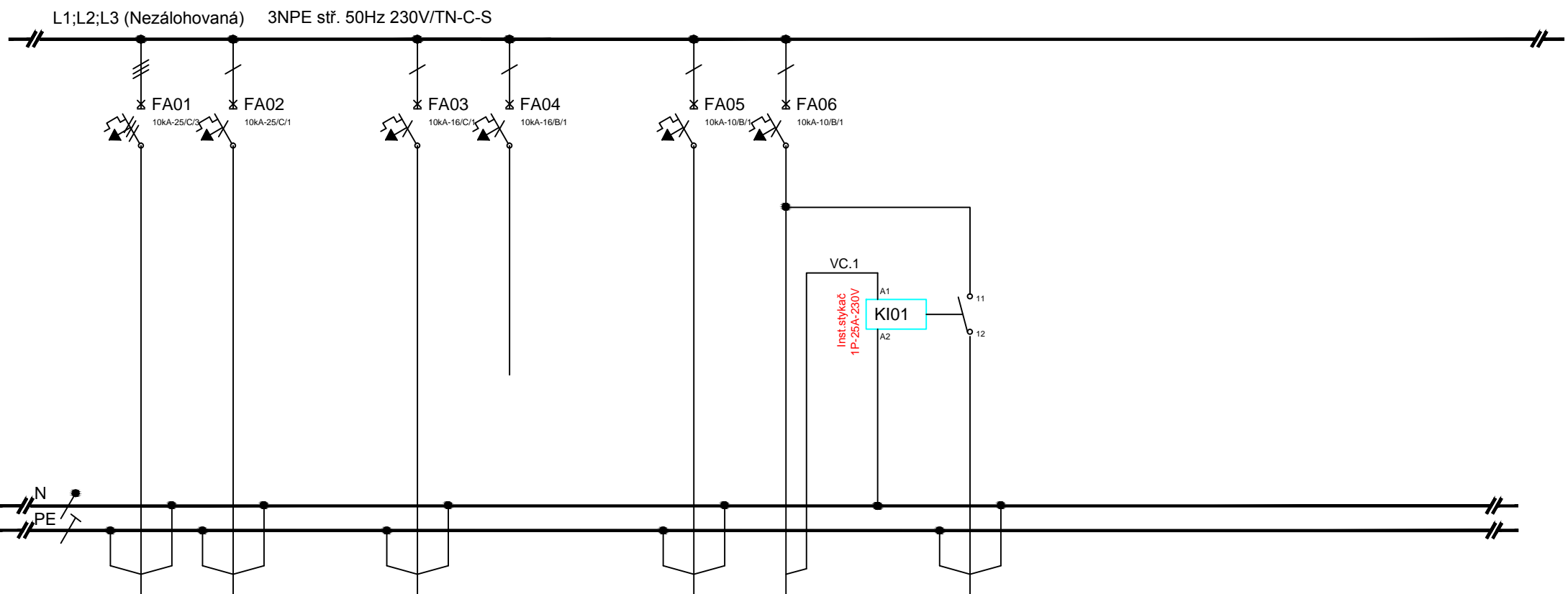
ČÍSL.OBV.	R-1.4				2/01-01						CBS				
KABEL	CYKY-J				UTP						PRAFlaGuard				
PRŮŘEZ	5x10				Cat.6						2x2x0,8				
Č.KABELU	WLR-1.4				WD2/01-01						WSCBS				
Pi (kW)	-				-						-				
KAM	RH-2				LAN						CBS				
	Rozvodna nn (3x80A)				126						126				

Z R-1.3

Do CBS

Seriová komunikace

ČÍSLO STRANY:	2	VYPRACOVAL	Ing. Leoš Kaňa	
ČÍSLO VÝKRESU	D1.5.7	NÁZEV VÝKRESU:	ROZVADĚČ R-1.4	

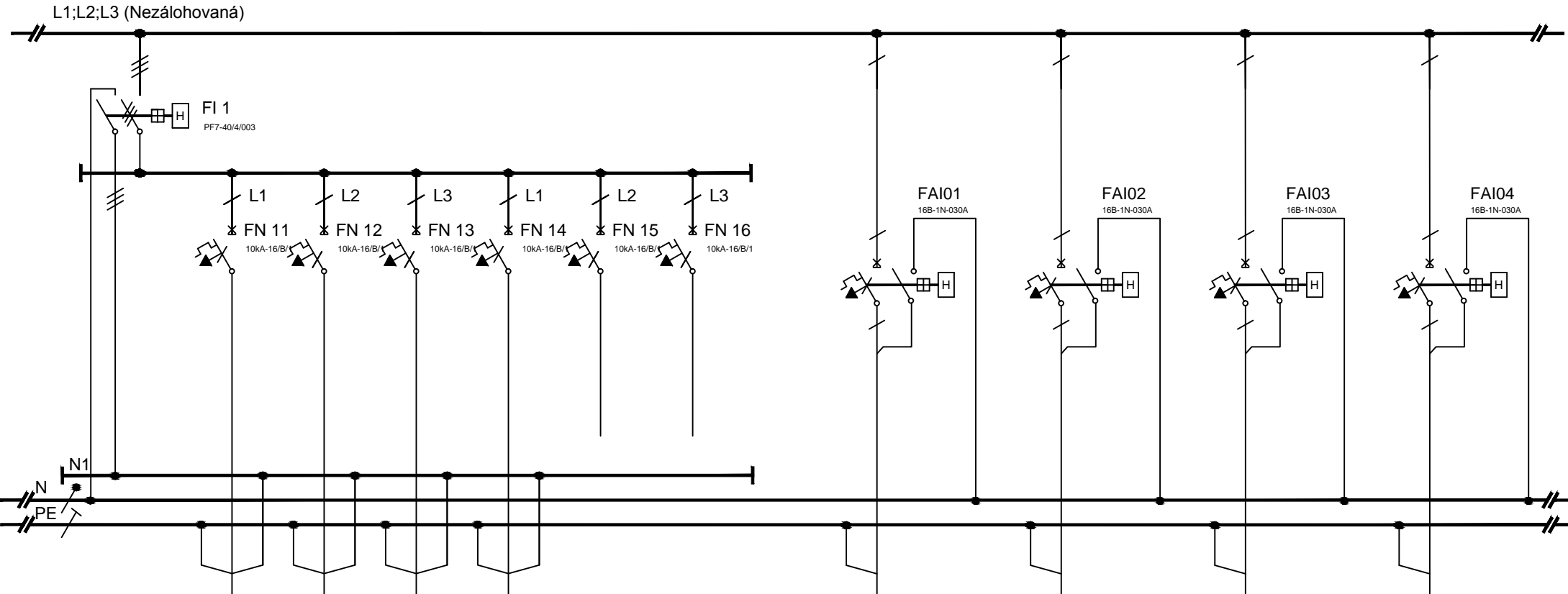


ČÍSL.OBV.	UPS.1	UPS.2		SERVER			DVERE	CHOD		SIG						
KABEL	CYKY-J	CYKY-J		CYKY-J			CYKY-J	CYKY-J		CYKY-J						
PRŮŘEZ	5x6	3x6		5x2,5			3x1,5	2x1,5		3x1,5						
Č.KABELU	WLUPS.1	WLUPS.2		WLSERVER			WLDVERE	WOCHOD		WLSIG						
Pi (kW)	15	5,2		1,4			-	-		-						
KAM	UPS Spectra	UPS Cooling		Server	Rezerva		Posuvné dveře	Sig.chodu		LED signal.						
	133a	133a		133a			135	134		134						

Kabel 5x... - rezerva

PŘÍPRAVA MŮŽE BÝT UPŘESNĚNA NA ZÁKLADĚ VYSOUTĚŽENÉ DODANÉ TECHNOLOGIE
A POŽADAVKŮ DODAVATELE/VÝROBCE
PŘÍPRAVA MUSÍ BÝT VŽDY KONZULTOVÁNA S DODAVATELÍ/VÝROBCÍ

ČÍSLO STRANY:	3	VYPRACOVAL	Ing. Leoš Kaňa	
ČÍSLO VÝKRESU	D1.5.7	NÁZEV VÝKRESU:	ROZVADĚČ R-1.4	



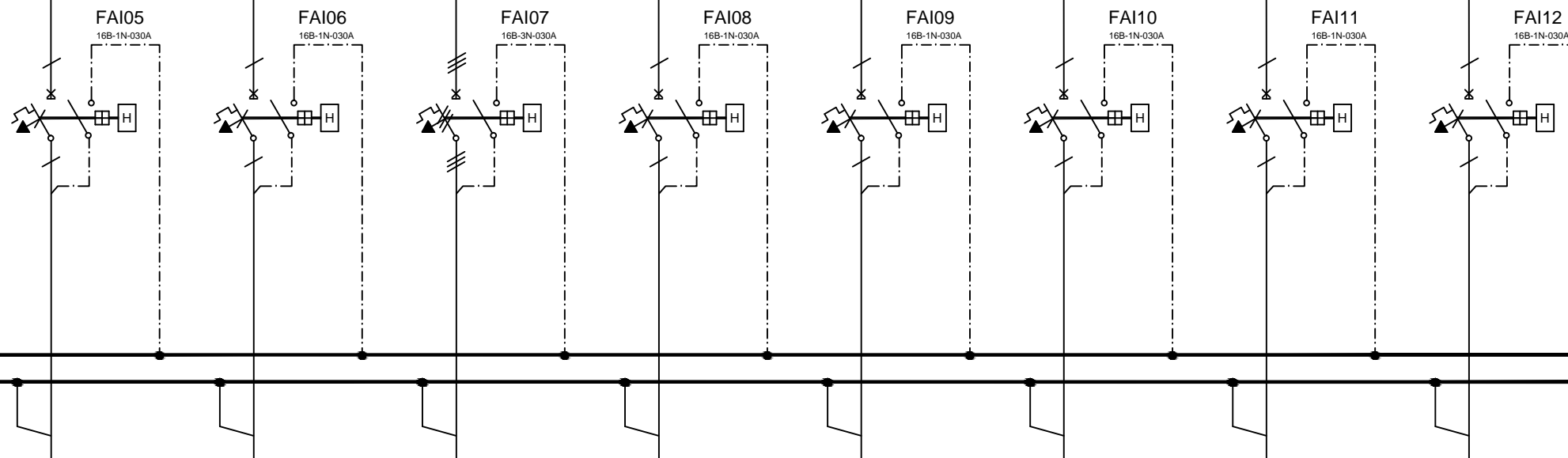
ČÍSL.OBV.		Z132.8	Z134.1	Z134.2	Z134.7				Z134.3		Z134.4		Z134.5		Z134.6	
KABEL		CYKY-J	CYKY-J	CYKY-J	CYKY-J				CYKY-J		CYKY-J		CYKY-J		CYKY-J	
PRŮŘEZ		3x2,5	3x2,5	3x2,5	3x2,5				3x2,5		3x2,5		3x2,5		3x2,5	
Č.KABELU		WLZ132.8	WLZ134.1	WLZ134.2	WLZ134.7				WLZ134.3		WLZ134.4		WLZ134.5		WLZ134.6	
Pi (kW)		0,5	0,5	0,5	0,5				0,1		0,3		1,7		0,2	
KAM		Zásuvky PC	Zásuvky PC	Zásuvky PC	Zásuvky PC	Rezerva	Rezerva		Plasmová č.		Sputter coater		Vakuová suš.		Optical.micro.	
		132	134	134	134				134		134		134		134	

Počítačová pracoviště

Laboratorní vybavení
Přípravy koordinovat dle konkrtních výrobců


ČÍSLO STRANY:	4	VYPRACOVAL	Ing. Leoš Kaňa	
ČÍSLO VÝKRESU	D1.5.7	NÁZEV VÝKRESU:	ROZVADĚČ R-1.4	

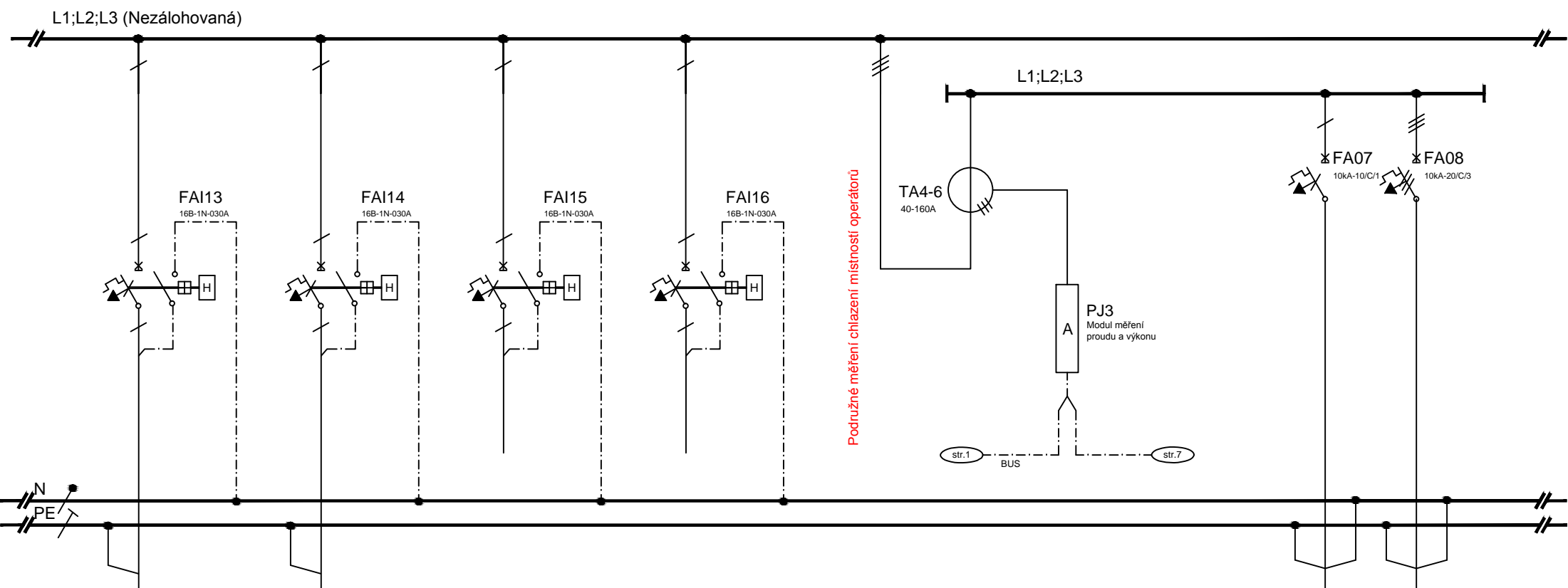
L1;L2;L3 (Nezálohovaná)



ČÍSLO OBV.	Z134.7		Z132.7		Z132.6		Z132.5		Z132.4		Z132.3		Z132.2		Z133b.1	
KABEL	CYKY-J		CYKY-J		CYKY-J		CYKY-J		CYKY-J		CYKY-J		CYKY-J		CYKY-J	
PRŮŘEZ	3x2,5		3x2,5		5x2,5		3x2,5		3x2,5		3x2,5		3x2,5		3x2,5	
Č. KABELU	WLZ134.7		WLZ132.7		WLZ132.6		WLZ132.5		WLZ132.4		WLZ132.3		WLZ132.2		WLZ133b.1	
Pi (kW)	1		2		2,6		2,6		0,3		0,2		1,7		0,3	
KAM	Vakuová skříň		Varná deska		Žihací pec		Žihací pec		Mrazák		Chladnička		Vakuová suš.		Antistatic.skříň	
	134		132		132		132		132		132		132		133b	


Laboratorní vybavení
Přípravy koordinovat dle konkrtních výrobců

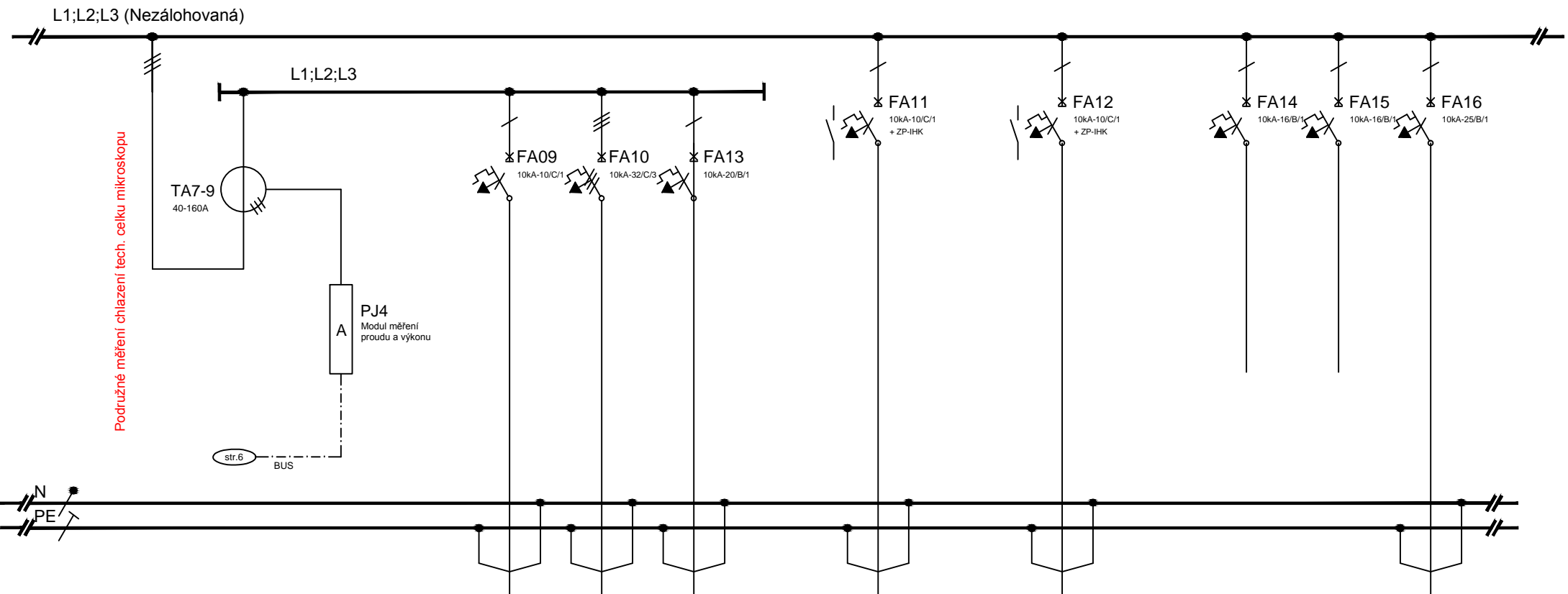
ČÍSLO STRANY:	5	VYPRACOVAL	Ing. Leoš Kaňa	
ČÍSLO VÝKRESU	D1.5.7	NÁZEV VÝKRESU:	ROZVADĚČ R-1.4	



ČÍSL.OBV.	Z133b.2		ZX.1											IDU.1	ODU.1	
KABEL	CYKY-J		CYKY-J											CYKY-J	CYKY-J	
PRŮŘEZ	3x2,5		3x2,5											3x1,5	5x4	
Č.KABELU	WLZ133b.2		WLZX.1											WLIDU.1	WLODU.1	
Pi (kW)	0,3		0,3											0,1	5,17	
KAM	Vakuový exik.		Úklid		Rezerva		Rezerva							IDU FCU	ODU FCU	
	133b		-											-	Exteriér	


PŘÍPRAVA MŮŽE BÝT UPŘESNĚNA NA ZÁKLADĚ VYSOUTĚŽENÉ DODANÉ TECHNOLOGIE
A POŽADAVKŮ DODAVATELE/VÝROBCE
PŘÍPRAVA MUSÍ BÝT VŽDY KONZULTOVÁNA S DODAVATELÍ/VÝROBCI

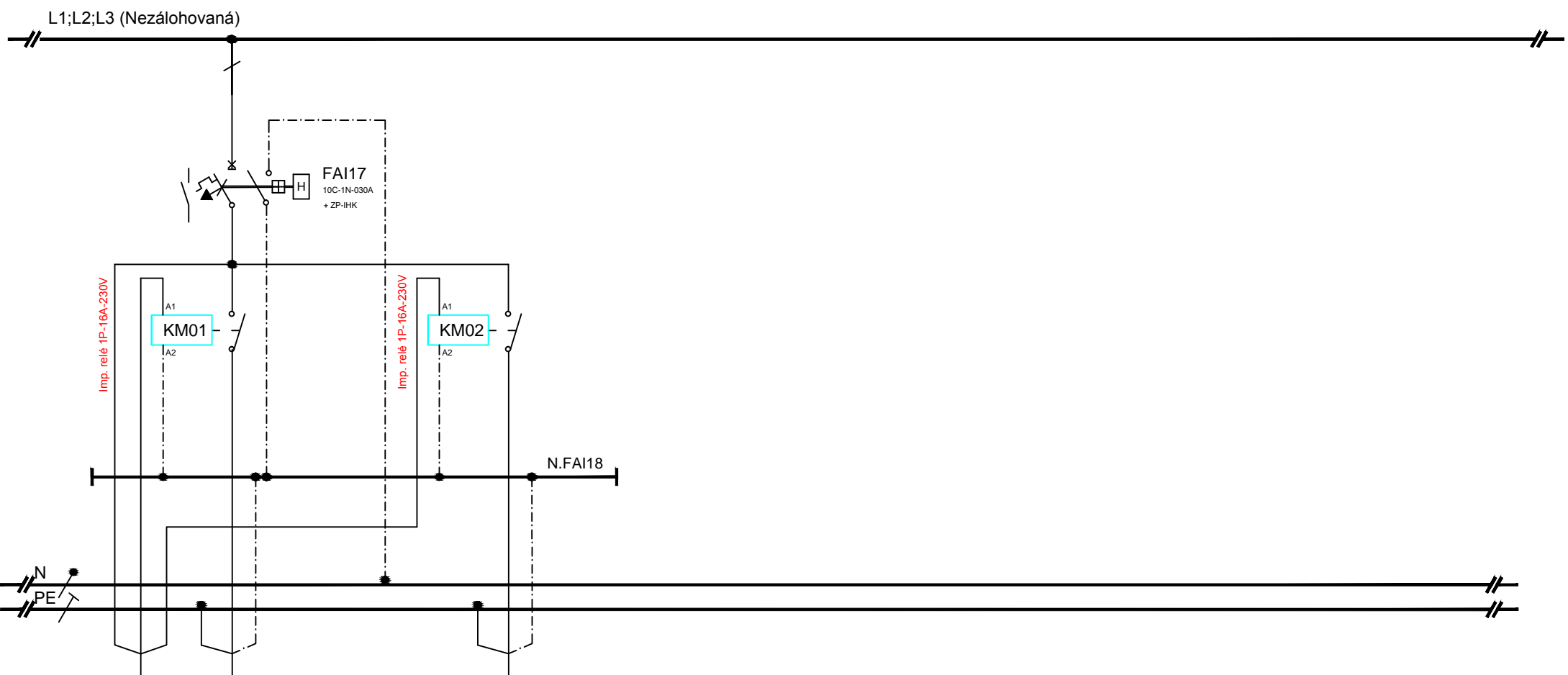
ČÍSLO STRANY:	6	VYPRACOVAL	Ing. Leoš Kaňa	
ČÍSLO VÝKRESU	D1.5.7	NÁZEV VÝKRESU:	ROZVADĚČ R-1.4	



ČÍSL.OBV.					IDU.2	ODU.2	V133a		S2		S3				RA1.1	
KABEL					CYKY-J	CYKY-J	CYKY-J		CYKY-J		CYKY-J				CYKY-J	
PRŮŘEZ					3x1,5	5x10	3x4		3x1,5		3x1,5				3x6	
Č.KABELU					WLIDU.2	WLODU.2	WLV130.1		WLS3		WLS4				WLR1.1	
Pi (kW)					0,1	12,01	3		0,2		0,35				-	
KAM					IDU FCU	ODU FCU	Chl.voda		Osvětlení		Osvětlení		Rezerva	Rezerva	Rozv. MaR	
					-	Exteriér	133a		132,133a+b		134				133b	


PŘÍPRAVA MŮŽE BÝT UPŘESNĚNA NA ZÁKLADĚ VYSOUTĚŽENÉ DODANÉ TECHNOLOGIE
A POŽADAVKŮ DODAVATELE/VÝROBCE
PŘÍPRAVA MUSÍ BÝT VŽDY KONZULTOVÁNA S DODAVATELÍ/VÝROBCI

ČÍSLO STRANY:	7	VYPRACOVAL	Ing. Leoš Kaňa	
ČÍSLO VÝKRESU	D1.5.7	NÁZEV VÝKRESU:	ROZVADĚČ R-1.4	



ČÍSL.OBV.	"A+B"	S1.1			S1.2											
KABEL	CYKY-O	CYKY-J			CYKY-J											
PRŮŘEZ	5x1,5	5x1,5			5x1,5											
Č.KABELU	WL"A+B"	WLS1.1			WLS1.2											
Pi (kW)	-	0,35			0,35											
KAM	Tlač. "A", "B"	Osvětlení			Osvětlení											
	135	135			135											

napojení svítidel v laboratořích 5ti žilovými kabely - možnost zakomponování DALI

ČÍSLO STRANY:	8	VYPRACOVAL	Ing. Leoš Kaňa	
ČÍSLO VÝKRESU	D.1.4.3.4	NÁZEV VÝKRESU:	ROZVADĚČ R-1.4	